

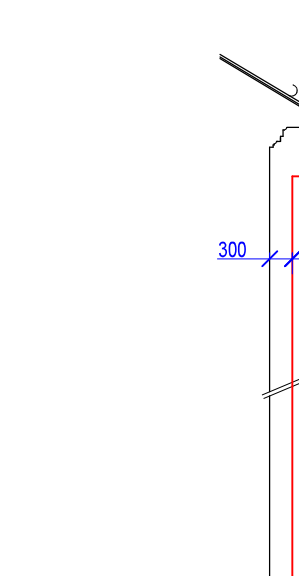
FÁZE 0 - doba trvání min.1 týden před zábořem pozemku  
označit parkovací místa zákazovou dopravní značkou  
B 28 a dodatkovou tabulí "OD.....DO"

FÁZE 1 - doba trvání 1 měsíc

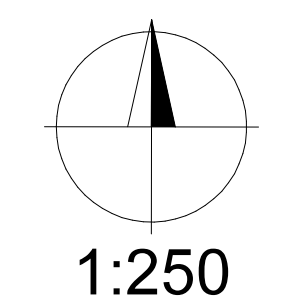
FÁZE 2 - doba trvání 1 měsíc

FÁZE 3 - doba trvání 1 měsíc

Schématický rez lešením:



Zábor pozemku kolem stavení budovy bude proveden ve 3 fázích, každá fáze v předpokládané době trvání 1 měsíc. Zábor zahrnuje celý prostor omezený pro páli a prostor určený k parkování osobních automobilů.  
Vyrobení DCO bude ve každé fázi celou dobu trvání, předpokládám se 1 měsíc pro každou fázi.  
Předpokládám dobu trvání celé akce je odhadem 3 měsíce.  
Zábor pozemků bude po dobu dojezdu na komunikaci označen odpovídajícím dopravním značením.  
Zařízení stavení, umístění výhledu na ulici, umístění příslu, rakabních automobilů a skladů materiálu bude probíhat v rámci vyžadovaných záborů.  
Každý zábor bude srovnán stavením oplocením a uzavíratelným vstupem a označením záboru odpovídajícím odcem. Dále bude označen příslušnou tabulí pro chodce, aby mohli projít chodcem.  
Během záboru fází 2 bude umístěn vstup do budovy Husova 11 v šířce 2 m, kolem vyžadovaného příslu stavení oplocení tak, aby byl umístěn příslu do budovy a příslu ke stavení přechodu pro chodce. Nad příslu do budovy bude postaveno lešení, nad příslu pro ochranu odcu provedeno zábrat z tržbového příslu.  
Lešení na stavení bude opatřeno bezpečnostním zábratím a bezpečnostními ulení.



Podpis investora:

HLAVNÍ INŽENÝR PROJEKTU	ZODP. PROJEKTANT	VYPRACOVAL
	Ing. Václav Kufyřka	Ing. Ivana Sedláčková
MÍSTO	Západočeská univerzita v Plzni, Univerzitní 27/28, ul. Předměstí, 301 00 Plzeň	KRAJ Plzeňský
MÍSTO	obec Plzeň, k. ú. Plzeň, ulice Husova 664/11	Č. KOPIE
STAVBA	Rekonstrukce krovu a výměna střešní krytiny objektu ZČU Husova 664/11, Plzeň	DATA
ZÁKLAD		STUPEN
NÁZEV	Situace - dopravní inženýrské opatření a záboř pozemků	Č. ZAKÁZKY
VÝŠETNÍ	1:250	C.3